

보도자료



K I H A S A
한국보건사회연구원
KOREA INSTITUTE FOR HEALTH AND SOCIAL AFFAIRS

<https://kihasa.re.kr>

배포일시	2023년 5월 2일(화)
보도일시	즉시
매 수	총 7매 (본문 4매 / 행사 개요 및 포스터 3매)

아동·가족정책 개선 논의를 위한 「Child & Family Policy」 국제포럼 개최

- 5월 3일(수) 오후 5시~7시, ZOOM에서 실시간 동시통역 진행
- 한국보건사회연구원, 옥스퍼드대학교, 한국가족사회복지학회 공동 주최
- 해외 사례 탐구를 통해 우리나라 아동가족 지원제도 개선을 위한 시사점 모색

□ 한국보건사회연구원(원장 이태수, 이하 ‘보사연’)은 옥스퍼드대학교, 한국가족사회복지학회와 함께 5월 3일 수요일 오후 5시, ‘아동·가족정책’을 주제로 국제포럼을 개최한다. 이번 포럼은 ZOOM 화상회의로 진행되며, 동시통역이 제공된다.

* (일시) 2023년 5월 3일(수) 오후 5시~7시

* Zoom 참석 링크: <https://us06web.zoom.us/j/86457981048>

□ 국내외 아동·가족 지원정책 전문가로 구성된 이번 포럼은 유럽의 제도 공유를 통해 우리나라 아동가족 지원제도의 정책적 개선 방안을 논의하고자 마련되었다.

□ 이번 포럼은 이태수 보사연 원장, 옥스퍼드대학교 매리 대일리(Mary Daly)

교수, 서울여자대학교 및 한국가족사회복지학회 회장 정재훈 교수의 개회사로 막을 올렸다.

□ 개회사에 이어 오후 5시 10분부터 6시 30분까지 4개의 주제 발표가 진행된다. 주요 내용은 다음과 같다.

- 발표1: 유럽 및 기타 지역에서 아동 관련 정책 분야에서의 혁신과 새로운 사고
매리 대일리 교수 (옥스퍼드대학교, 사회정책대학원)
Innovations and New Thinking in Child-related Policy in Europe and Beyond
Professor. Mary Daly (Department of Social Policy and Intervention, University of Oxford)
- 발표2: 노동-돌봄의 양립가능성과 중하위계층의 결혼 지연
최선영 부연구위원 (보사연)
Labour-Care Reconciliation and Marriage Delays in Low- and Middle-income Individuals
Choi, Sunyoung (KIHASA)
- 발표3: OECD 국가의 육아 휴직 정책: 성별 및 사회적 불평등
이바나 도브로티치 교수 (옥스퍼드대학교, 사회정책대학원·자그레브대학교, 법학부)
Parenting leave policies in OECD countries: gender and social inequalities
Dr. Ivana Dobrotic (Department of Social Policy, University of Zagreb /Associate Member, University of Oxford)
- 발표4: 한국인의 일-생활 균형과 삶의 만족: 성별과 가족 특성을 중심으로
변수정 연구위원 (보사연)
Work-Life Balance and Satisfaction with Life among Korean workers: focused on gender and family characteristics
Byoun, Soo-Jung (KIHASA)

□ 발표 후 오후 6시 30분부터 7시 10분까지 정재훈 서울여대 교수가 좌장을 맡아 종합 토론을 진행한다. 종합 토론에는 ▲최은영 교수(충북대학교 아동복

지학과) ▲조성호 부연구위원(한국보건사회연구원 빈곤불평등연구실·국제협력단) ▲유선우 박사(옥스퍼드대학교 사회정책대학원), ▲테오도로스 파파도풀로스 교수(바스대학교 사회 및 정책과학부)가 참여한다.

- 보사연 이태수 원장은 “한국보건사회연구원은 연구성과를 바탕으로 국민의 삶 향상에 필요한 정책 아젠다를 제시하고 있으며 올해로 반세기가 넘는 53년의 역사를 견고 있다”며 “이번 포럼을 통해 아동과 가족과 관련된 유럽과 한국의 정책 환경과 변화를 공유함으로써 저출산이라는 한국 사회 최대의 현안 해결에 대해서도 일정한 시사점을 발견할 수 있기를 기대한다”고 말했다.
- 이어 옥스퍼드대학교 매리 대일리 교수는 “많은 국가들이 코로나19 위기에서 벗어나 보다 회복탄력적인(resilient) 정책 구조를 구축하고자 하는 이때, 이 포럼의 개최는 매우 시의적절하다”면서 “우리는 다양한 형태의 가족을 위한 적절한 지원을 제공하고 있는지, 그리고 동시에 아동들을 보호하기 위해 충분한 노력을 기울이고 있는지 자문해야 한다. 이 포럼이 유럽과 아시아 간의 더 활발한 국제 연구 교류로 이어지기를 소망한다”고 말했다.
- 서울여자대학교 및 한국가족사회복지학회 회장 정재훈 교수는 “유럽 복지국가 체제에 가장 중요한 도전 요인 중 하나가 되고 있는 인구학적 변동에 대응하여 가족정책과 아동정책의 새로운 틀을 짜야 하는 과제가 등장했다. 이러한 시기에 두 석학의 주제 발표는 매우 의미 있다”고 말했다. 정 교수는 “얼마 전부터 한국은 일·생활 균형을 향한 정책적 실험을 시작했으며, 유럽의 경험과 한국의 상황을 접목해 보는 이 자리에서 가족정책, 아동정책, 일·생활 균형 관련 지적 상상력과 창의적 제안이 쏟아지길 기대한다”고 밝혔다.

- 【붙임】 1. 「Child & Family Policy」 국제포럼 개요 1부.
2. 「Child & Family Policy」 국제포럼 웹포스터 1부.
3. 행사 자료집(별도 첨부) 1부. 끝.

□ 행사 개요

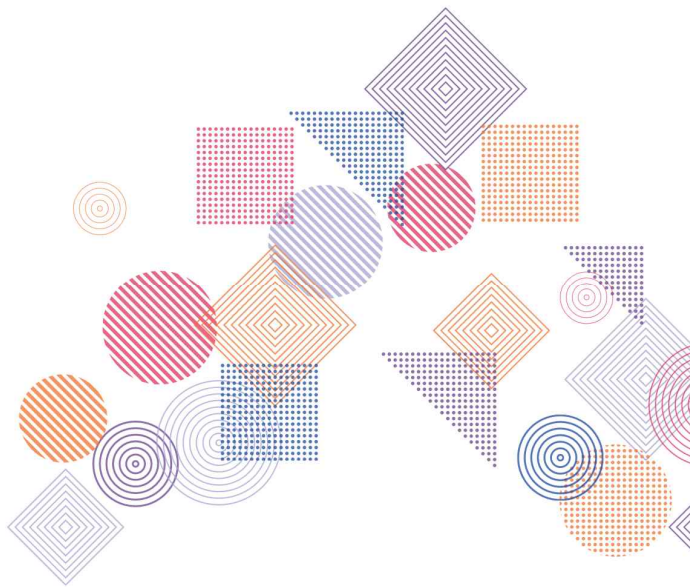
- 행 사 명: International Forum on 「Child & Family Policy」
- 행사일시: 2023년 5월 3일(수), 17:00~19:10
- 주 최: 한국보건사회연구원, 옥스퍼드대학교, 한국가족사회복지학회
- 주 관: 한국보건사회연구원
- 운영방식: ZOOM 화상회의(동시통역 제공)
 - Zoom 참석 링크: <https://us06web.zoom.us/j/86457981048>
- ※ 포럼 녹화 영상은 추후 한국보건사회연구원 유튜브에 게재 예정

□ 주요 내용

- 유럽의 아동가족정책 및 아동가족지원 제도 공유를 통한 정책적 개선 방안 논의

□ 주요 참석자

- 사회자: 이상정 아동가족정책연구센터장 (한국보건사회연구원)
- 개회사: 이태수 한국보건사회연구원장
- 발표자, 토론자 및 좌장
 - Professor Mary Daly (University of Oxford)
 - Dr. Ivana Dobrotic (Associate Member, University of Oxford; Associate Professor, University of Zagreb)
 - 최선영 부연구위원 (한국보건사회연구원)
 - 변수정 연구위원 (한국보건사회연구원)
 - 정재훈 교수 (서울여자대학교 교수; 한국가족사회복지학회 회장)
 - 최은영 교수 (충북대학교)
 - 조성호 부연구위원 (한국보건사회연구원)
 - Dr. Sunwoo Ryu (University of Oxford)
 - Prof. Theodoros Papadopoulos (University of Bath)



INTERNATIONAL
FORUM ON

Child and Family Policy

03. May. 2023.
5pm-7pm(KST)

Hosted by



KIHASA
KOREA INSTITUTE FOR HEALTH AND SOCIAL AFFAIRS



UNIVERSITY OF
OXFORD

KAFSW

한국가족사회복지학회

Funded By



KIHASA
KOREA INSTITUTE FOR HEALTH AND SOCIAL AFFAIRS

Word of Invitation

Recently, the importance of child and family policy has been spotlighted as developed countries undergo radical changes in population and family structures, such as dwindling fertility rates, ageing population, diminishing family size, and diversifying family structures.

In this regard, child and family policy researchers from the Department of Social Policy and Intervention, University of Oxford, Korea Institute for Health and Social Affairs (KIHASA), and the Korean Academy of Family Social Work(KAFSW) invite international scholars to the 「Child and Family Policy International Forum」.

This online forum is organized to discuss the challenges of family and child policy and to share goals and recent developments in this field. English/Korean translation will be provided throughout the forum.

May 2023

Lee, Tae Soo | President, KIHASA

Program

Chairwoman	Lee, Sang-Jung Associate Research Fellow (Dr.), Head of Center for Child and Family Policy Research, KIHASA
17:00-17:10	Opening Ceremony
Opening Remarks	Lee, Tae Soo President, Korea Institute for Health and Social Affairs(KIHASA)
Congratulatory Remarks	Mary Daly Professor, Department of Social Policy and Intervention, University of Oxford
Welcoming Remarks	Jeong, Jae-Hoon President, Korean Academy of Family Social Work(KAFSW) Professor, Department of Social Welfare, Seoul Women's University
17:10-18:30	Presentation
Presentation 1	Innovations and New Thinking in Child-related Policy in Europe and Beyond Mary Daly Professor, Department of Social Policy and Intervention, University of Oxford
Presentation 2	Labour-Care Reconciliation and Marriage Delays in Low and Middle-income Individuals Choi, Sun-Young Associate Research Fellow (Dr.), Center for Child and Family Policy Research, KIHASA
Presentation 3	Parental Leave Policies in OECD Countries: Gender and Social Inequalities Ivana Dobrotić Associate Member, Department of Social Policy and Intervention, University of Oxford Associate Professor (Dr.), Department of Social Work, University of Zagreb
Presentation 4	Work-Life Balance and Satisfaction with Life among Korean Workers: focused on gender and family characteristics Byoun, Soo-Jung Research Fellow (Dr.), Center for Child and Family Policy Research, KIHASA
18:30-19:10	Panel Discussion
Moderator	Jeong, Jae-Hoon President, Korean Academy of Family Social Work(KAFSW) Professor, Department of Social Welfare, Seoul Women's University
Discussants	Choi, Eun-Young Professor, Department of Child Welfare, Chungbuk National University Cho, Sungho Associate Research Fellow (Dr.), Center for Youth Policy Research & International Cooperation Group, KIHASA Ryu, Sunwoo Postdoctoral Researcher (Dr.), Department of Social Policy and Intervention, University of Oxford Theodoros Papadopoulos Director (Dr.), Centre for the Analysis of Social Policy, University of Bath

How to participate in the Webina >



This QR code will be linked to the 'International Forum on Child and Family Policy' Webinar. Please scan the QR code if you would like to join the webinar.

The link will be activated on the day of the Webinar. (3rd May, Wed)

[Contact Information]

International Forum on Child and Family Policy

Alice (Subin) Park(International Cooperation Group, KIHASA) - psba11@kihasa.re.kr
Dr. Sunwoo Ryu(Department of Social Policy and Intervention, University of Oxford) - sunwoo.ryu@spi.ox.ac.uk